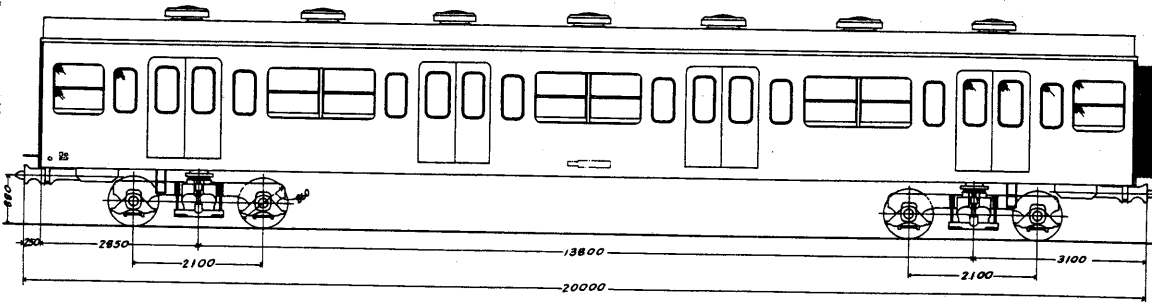
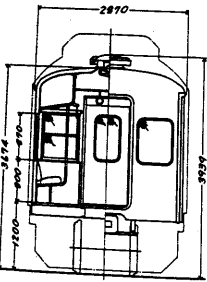
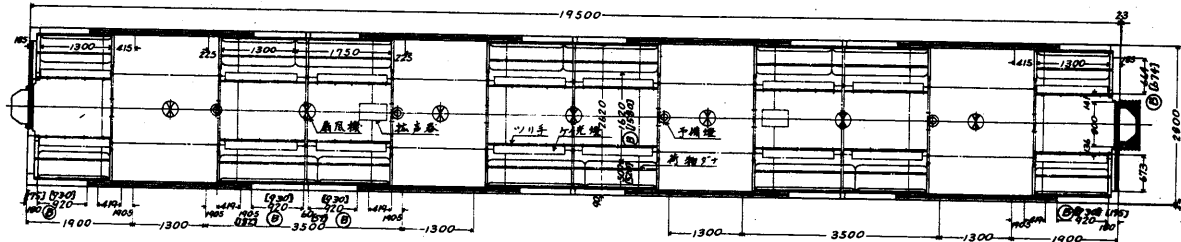


# 直 流 付 随 車

形式 サハ103



④ 注意 1. サハ103-224号車以降、場合台車形式( )内=3K.

⑤ 2. [ ]内寸法は、サハ103-300号車以降、場合ヲ示ス

定員	座席	58人	制動方式	制動回路電圧100V
	立席	90人	ブレーキ方式	SELV電圧直通空気ブレーキ
	計	148人		
標準自重	(274)	25.8 t	ソノ地	空流リ流線立流扇風機
換算面積	積	(3.5)	3.5	
	空	(2.5)	2.5	
④ 台車形式	(TR21)TR 201	製造初年度	昭和38年	
電気方式	直流	1500V	製造年	昭和59年
最高許容速度	100 km/h			

A. 42-8-1 注意事項ト台車形式=( )内ヲ追加ス

B. 46-7-9 ユニツト窓使用オヨビ腰掛寸法一部変更ノタメ〔 〕内寸法オヨビ注意2ヲ追加ス

EC 03731